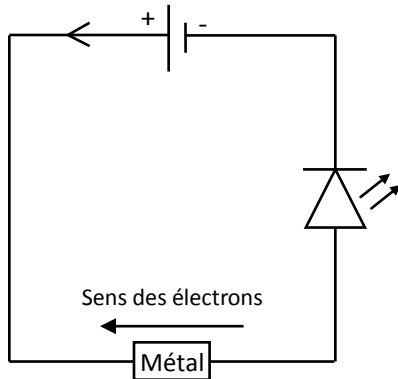


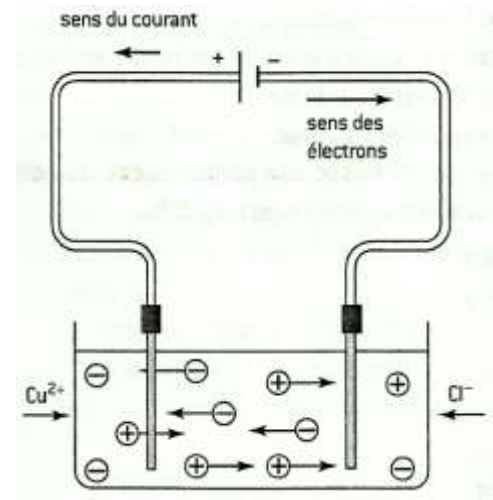
## Chapitre 6 : La conduction électrique (p. 92)

### Exercice n°2 p 98 : Des électrons en circulation

1. La plaque de cuivre est **conductrice** car elle possède des électrons libres.
- 2.

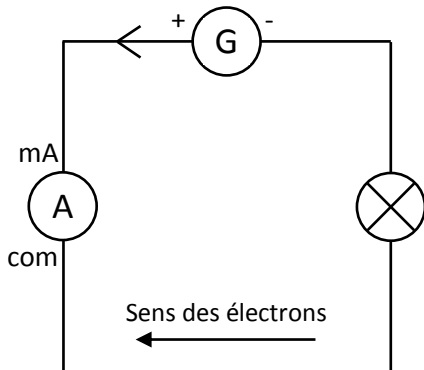


### Exercice n°8 p. 99 : Histoire de sens



### Exercice n°7 p. 99 : Conduction des fils de cuivre

1. Les éléments rouges de la figure (a) représentent les électrons libres du métal.
2. Les cercles blancs représentent le noyau des atomes chargés positivement.
3. Le schéma de Mathilde modélise la conduction de l'électricité dans un métal
- 4.



### Exercice n°10 p. 100 : Propriété de l'eau salée

1. La lampe se met à briller car le fil de laine imbibé d'eau salée est conducteur. Les ions présents dans l'eau salée sont responsables du passage du courant.
2. L'eau salée contient des ions sodium  $\text{Na}^+$  et des ions chlorure  $\text{Cl}^-$ .
- 3.

